



รายงานระดับน้ำจากกล้อง CCTV

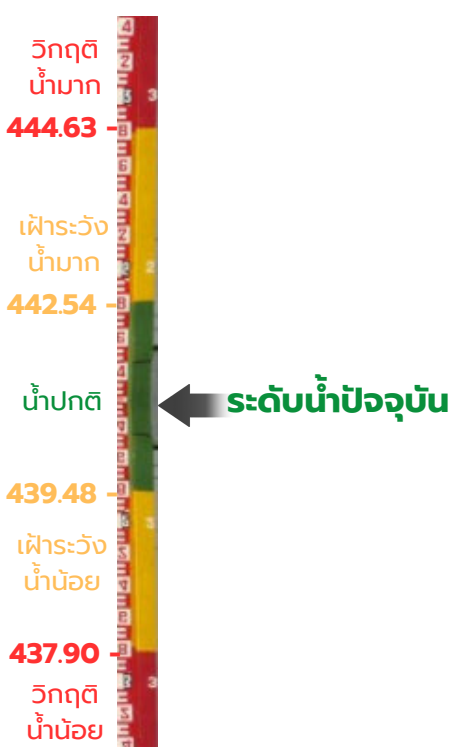
วันที่ 28 เมษายน 2569

ศูนย์เมขลา กองวิเคราะห์และประเมินสถานการณ์น้ำ กรมทรัพยากรน้ำ

ที่มา : <https://telemetry.dwr.go.th>

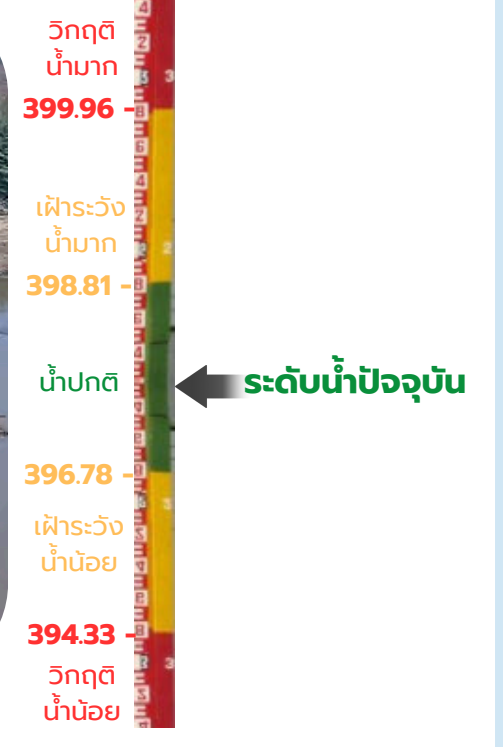
ลุ่มน้ำโขงเหนือ

สะพานมิตรภาพแม่น้ำโขง-ท่าตอน อ.แม่สาย จ.เลย



ระดับน้ำปัจจุบัน 438.89 ม.สทก.
เกณฑ์วิกฤติ 445.58 ม.สทก.

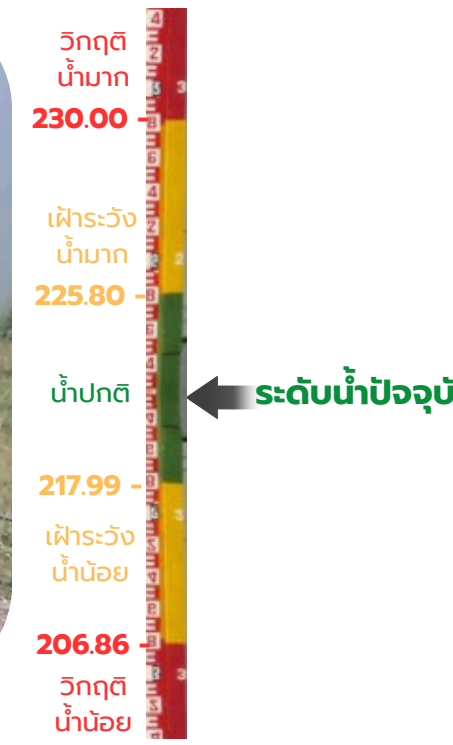
สะพานพ่อบุญเมืองรายมหาราช อ.เมือง จ.เชียงราย



ระดับน้ำปัจจุบัน 393.11 ม.สทก.
เกณฑ์วิกฤติ 400.94 ม.สทก.

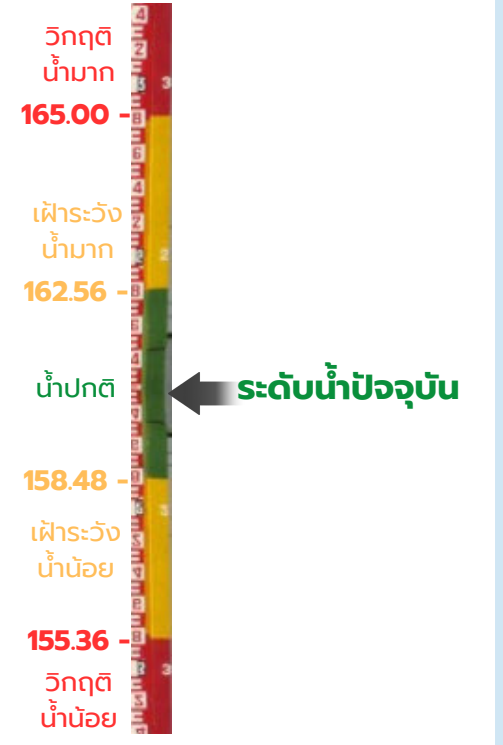
ลุ่มน้ำโขงตะวันออกเฉียงเหนือ

วัดน้ำแม่น้ำโขง (MRC) เชียงคาน อ.เชียงคาน จ.เลย



ระดับน้ำปัจจุบัน 199.56 ม.ทก.
เกณฑ์วิกฤติ 230.00 ม.สทก.

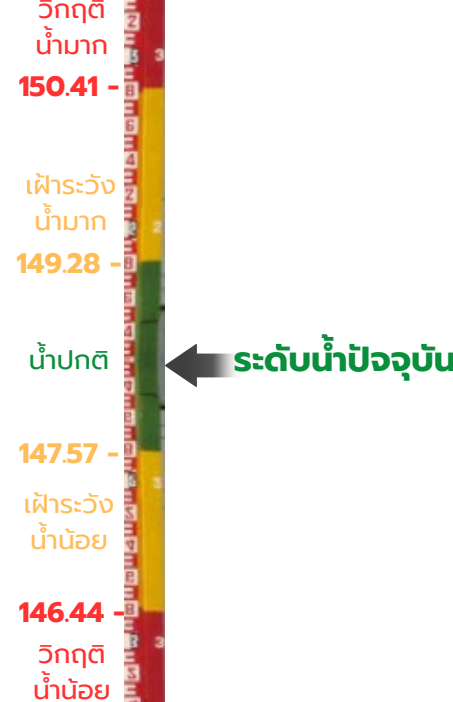
สำนักงานส่วนอุทกหนองคาย อ.เมือง จ.หนองคาย



ระดับน้ำปัจจุบัน 155.75 ม.สทก.
เกณฑ์วิกฤติ 165.00 ม.สทก.

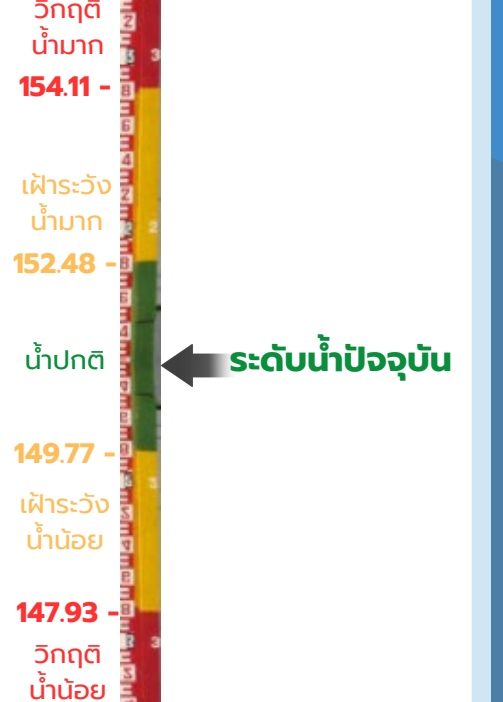
ลุ่มน้ำชี

บ้านเหล่านกชุม อ.เมือง จ.ขอนแก่น



ระดับน้ำปัจจุบัน 146.98 ม.สทก.
เกณฑ์วิกฤติ 150.41 ม.สทก.

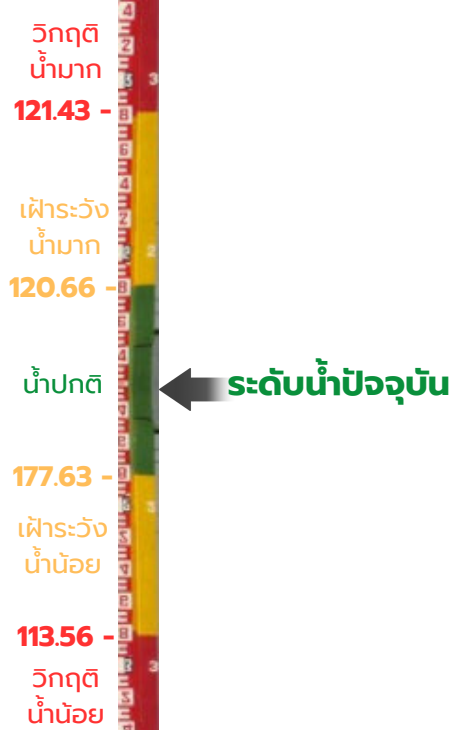
น้ำพอง อ.เมือง จ.ขอนแก่น



ระดับน้ำปัจจุบัน 147.45 ม.สทก.
เกณฑ์วิกฤติ 154.11 ม.สทก.

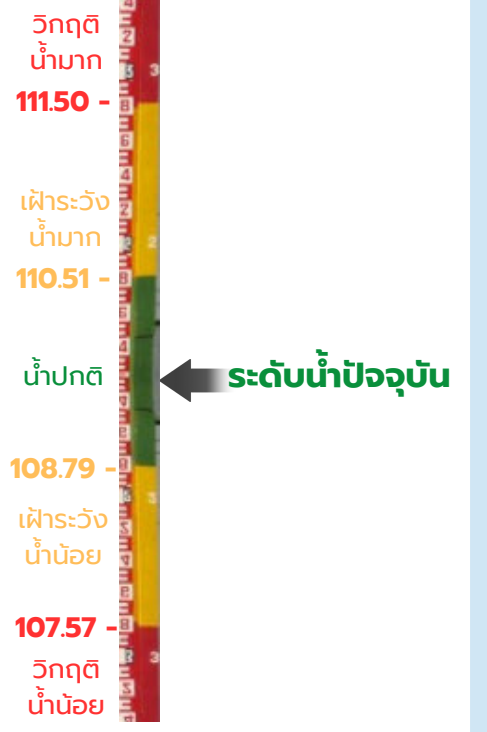
ลุ่มน้ำมูล

ราษีไศล อ.ราษีไศล จ.ศรีสะเกษ



ระดับน้ำปัจจุบัน 111.56 ม.สทก.
เกณฑ์วิกฤติ 121.43 ม.สทก.

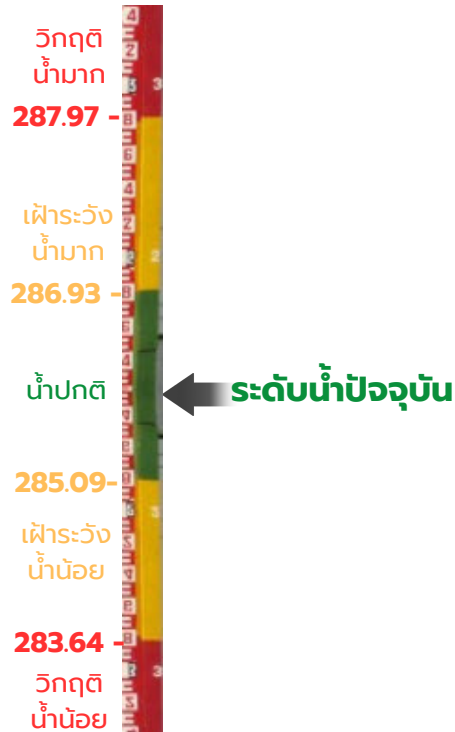
แก่งสะพือ อ.พิบูลมังสาหาร จ.อุบลราชธานี



ระดับน้ำปัจจุบัน 106.28 ม.สทก.
เกณฑ์วิกฤติ 111.50 ม.สทก.

ลุ่มน้ำปิง

สะพานหลวงพ่อบุญเย็น อ.ป่าซาง จ.ลำพูน



ระดับน้ำปัจจุบัน 284.42 ม.สทก.
เกณฑ์วิกฤติ 287.97 ม.สทก.

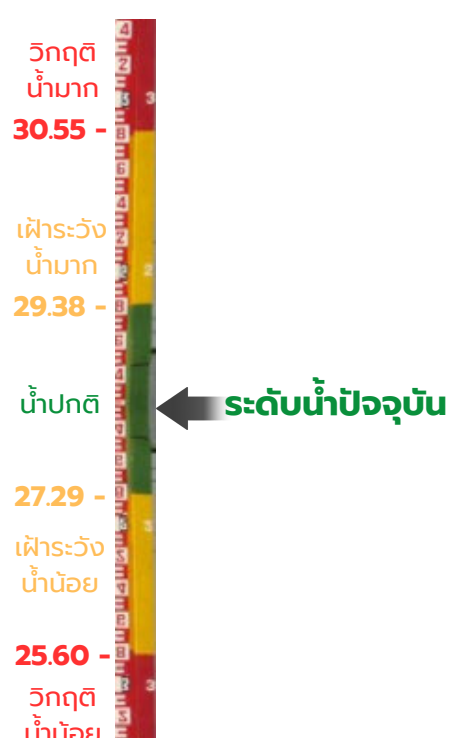
บ้านหาดเสลา อ.เก้าเลี้ยว จ.นครสวรรค์



ระดับน้ำปัจจุบัน 28.93 ม.สทก.
เกณฑ์วิกฤติ 31.68 ม.สทก.

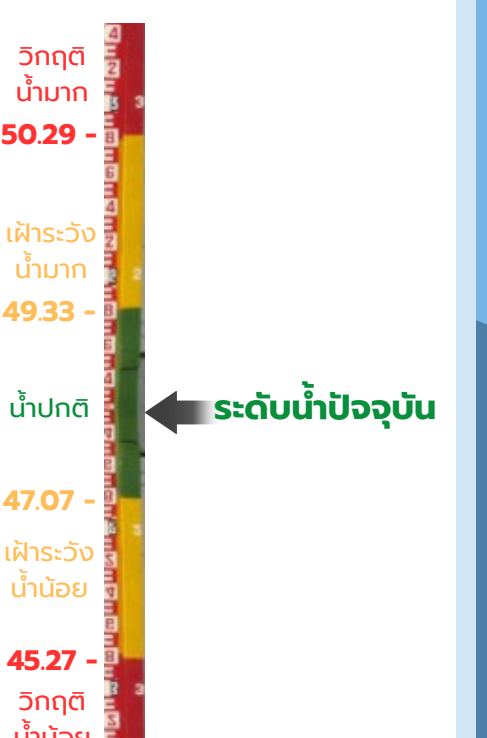
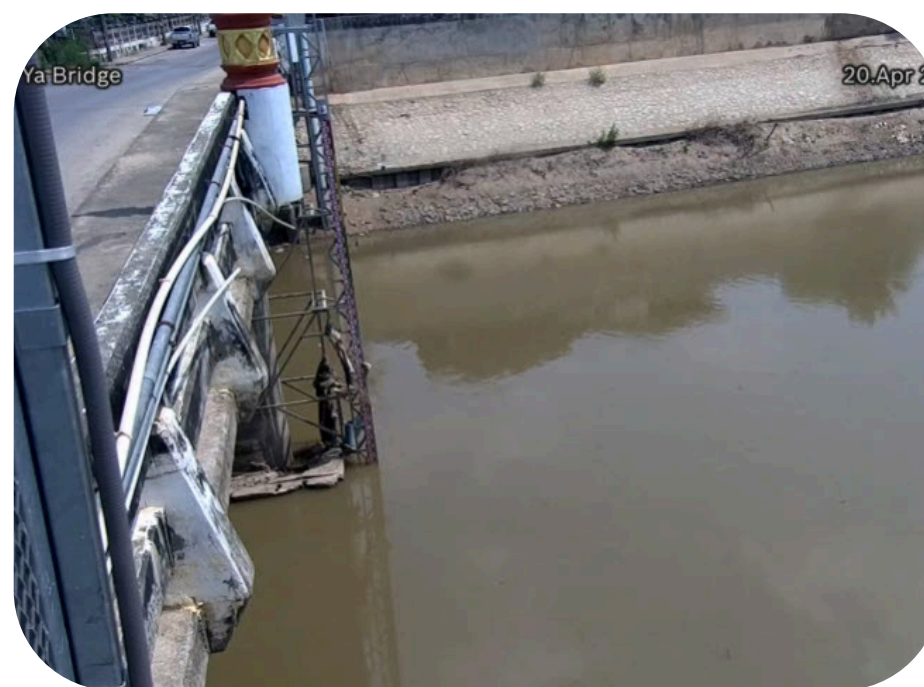
ลุ่มน้ำยม

สะพานบ้านโพทะเล อ.โพทะเล จ.พิจิตร



ระดับน้ำปัจจุบัน 23.87 ม.สทก.
เกณฑ์วิกฤติ 30.55 ม.สทก.

สะพานพระแม่ย่า อ.เมืองสุโขทัย จ.สุโขทัย



ระดับน้ำปัจจุบัน 44.61 ม.สทก.
เกณฑ์วิกฤติ 50.29 ม.สทก.

ลุ่มน้ำน่าน

สะพานสุพรรณกัลยา อ.เมือง จ.พิษณุโลก



ระดับน้ำปัจจุบัน 37.98 ม.สทก.
เกณฑ์วิกฤติ 44.42 ม.สทก.

สะพานเฉลิมพระเกียรติ 48 พรรษา อ.เมือง จ.พิจิตร



ระดับน้ำปัจจุบัน 33.43 ม.สทก.
เกณฑ์วิกฤติ 39.06 ม.สทก.

ลุ่มน้ำเจ้าพระยา

สะพานเดชาติวงศ์ อ.เมือง จ.นครสวรรค์



ระดับน้ำปัจจุบัน 18.97 ม.สทก.
เกณฑ์วิกฤติ 27.25 ม.สทก.

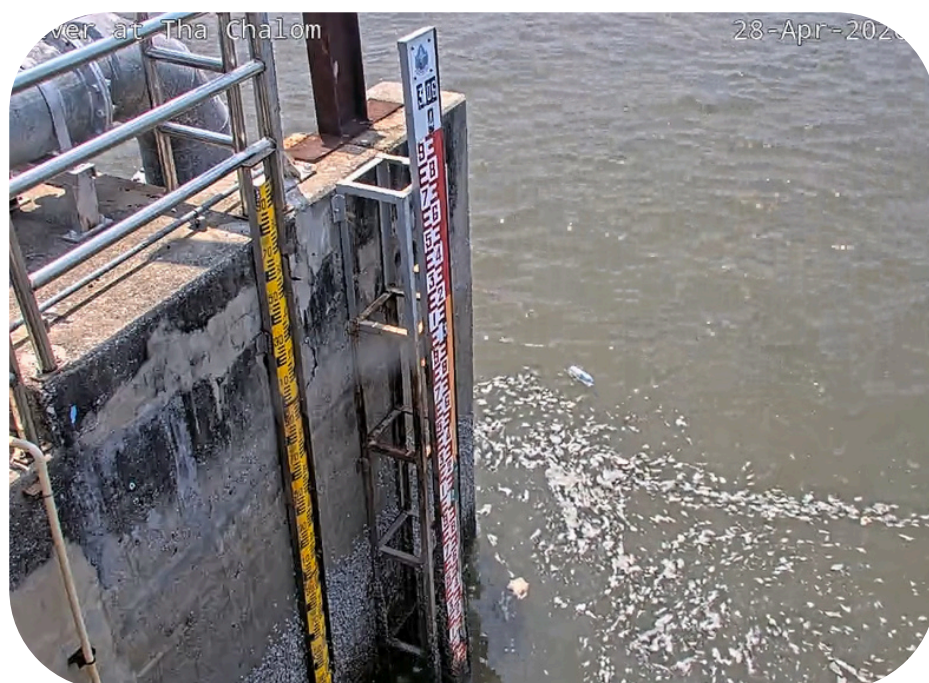
บ้านป้อม อ.พระนครศรีอยุธยา จ.พระนครศรีอยุธยา



ระดับน้ำปัจจุบัน 0.95 ม.สทก.
เกณฑ์วิกฤติ 5.02 ม.สทก.

ลุ่มน้ำท่าจีน

แม่น้ำท่าจีนที่ท่าลอม อ.เมือง จ.สมุทรสาคร



ระดับน้ำปัจจุบัน -0.14 ม.สทก.
เกณฑ์วิกฤติ 1.93 ม.สทก.

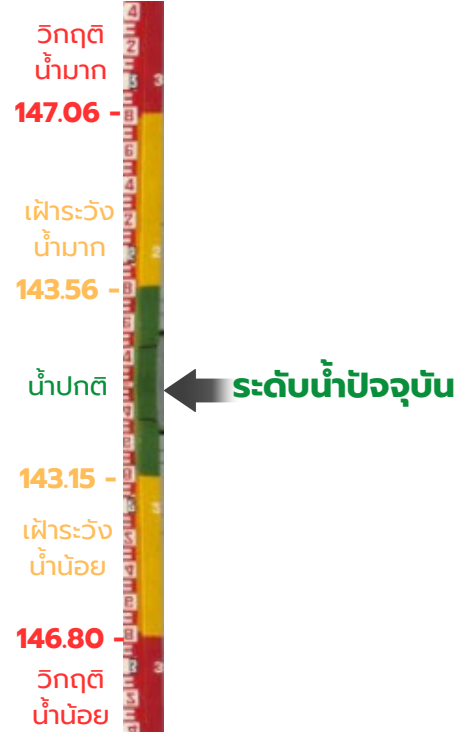
แม่น้ำท่าจีนที่สะพานบุญรัตนประชาอนุวัฒน์ อ.สามพราน จ.นครปฐม



ระดับน้ำปัจจุบัน 0.12 ม.สทก.
เกณฑ์วิกฤติ 1.79 ม.สทก.

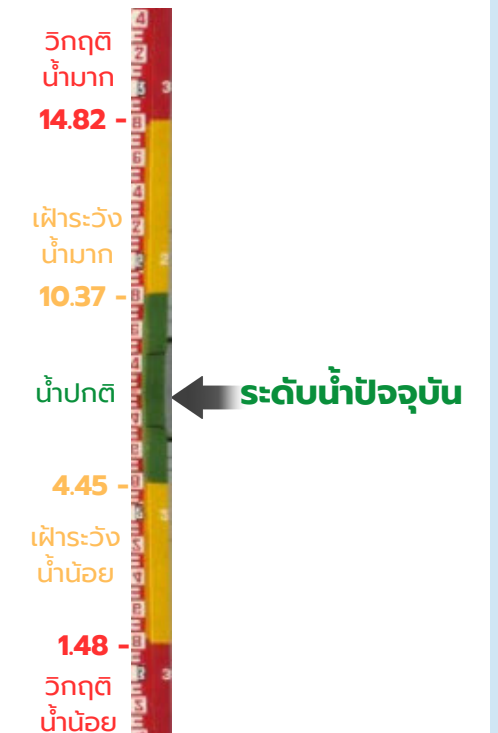
ลุ่มน้ำแม่กลอง

สะพานบ้านหนองปรือ อ.หนองปรือ จ.กาญจนบุรี



ระดับน้ำปัจจุบัน 141.15 ม.สทก.
เกณฑ์วิกฤติ 147.06 ม.สทก.

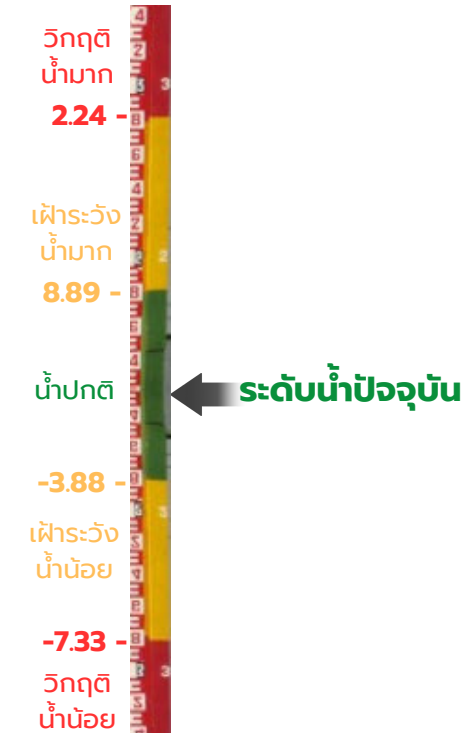
สะพานบ้านท่าเรือ อ.ท่ามะกา จ.กาญจนบุรี



ระดับน้ำปัจจุบัน 5.14 ม.สทก.
เกณฑ์วิกฤติ 14.82 ม.สทก.

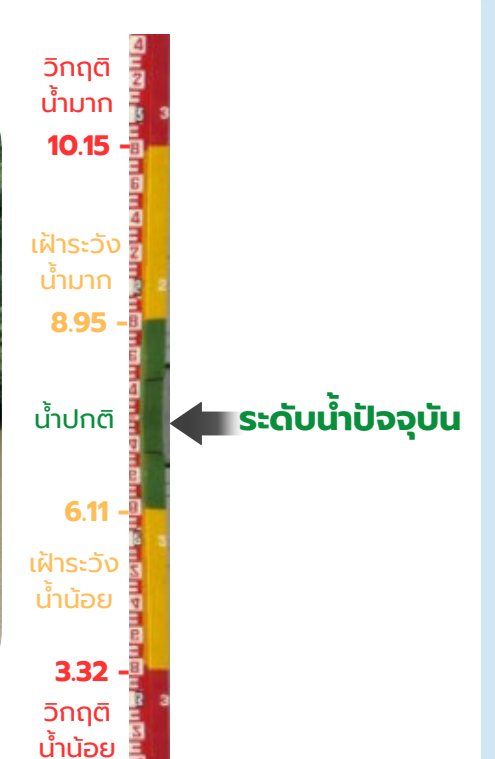
ลุ่มน้ำบางปะกง

บ้านสร้าง อ.บ้านสร้าง จ.ปราจีนบุรี



ระดับน้ำปัจจุบัน 0.75 ม.สทก.
เกณฑ์วิกฤติ 2.24 ม.สทก.

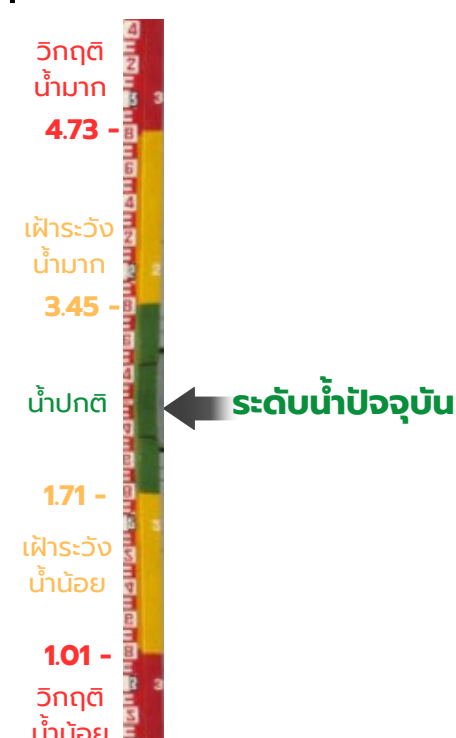
บ้านหาดสูง อ.กบินทร์บุรี จ.ปราจีนบุรี



ระดับน้ำปัจจุบัน 0.78 ม.สทก.
เกณฑ์วิกฤติ 10.15 ม.สทก.

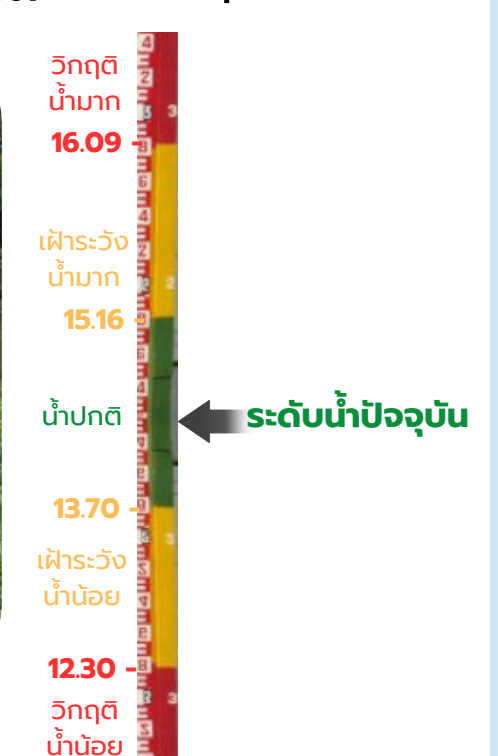
ลุ่มน้ำชายฝั่งทะเลตะวันออก

สะพานข้ามคลองนาเกลือ อ.บางละมุง จ.ชลบุรี



ระดับน้ำปัจจุบัน 0.82 ม.สทก.
เกณฑ์วิกฤติ 4.73 ม.สทก.

สะพานข้ามคลองจันทบุรีที่วัดกระติง อ.เขาคิชฌกูฏ จ.จันทบุรี



ระดับน้ำปัจจุบัน 11.16 ม.สทก.
เกณฑ์วิกฤติ 16.09 ม.สทก.

ลุ่มน้ำเพชรบุรี-ประจวบคีรีขันธ์

เทศบาลเมืองเพชรบุรี อ.เมือง จ.เพชรบุรี



ระดับน้ำปัจจุบัน

ระดับน้ำปัจจุบัน 0.27 ม.สทก.
เกณฑ์วิกฤติ 1.73 ม.สทก.

ร.ร.อนุบาลบางสะพาน อ.บางสะพาน จ.ประจวบคีรีขันธ์



ระดับน้ำปัจจุบัน

ระดับน้ำปัจจุบัน 0.19 ม.สทก.
เกณฑ์วิกฤติ 3.58 ม.สทก.

ลุ่มน้ำภาคใต้ฝั่งตะวันออกตอนบน

สะพานปากน้ำสีชล อ.สีชล จ.นครศรีธรรมราช



ระดับน้ำปัจจุบัน

ระดับน้ำปัจจุบัน 1.11 ม.สทก.
เกณฑ์วิกฤติ 3.55 ม.สทก.

สะพานวัดท่าแพ อ.เมือง จ.นครศรีธรรมราช

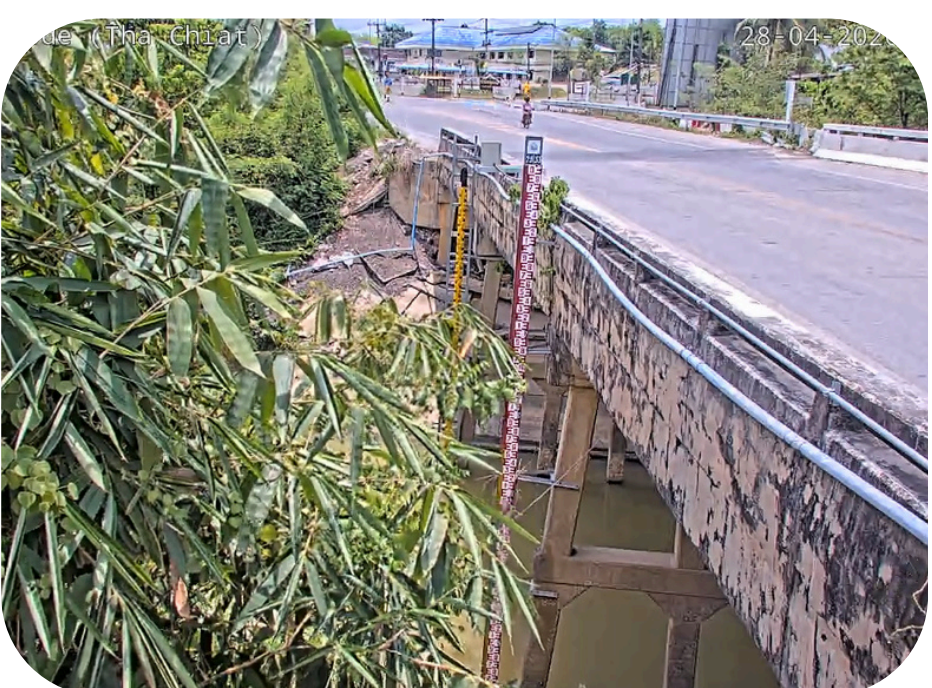


ระดับน้ำปัจจุบัน

ระดับน้ำปัจจุบัน 0.22 ม.สทก.
เกณฑ์วิกฤติ 5.34 ม.สทก.

ลุ่มน้ำทะเลสาบสงขลา

คลองตะโหมด (ท่าเขียด) อ.ตะโหมด จ.พัทลุง



ระดับน้ำปัจจุบัน

ระดับน้ำปัจจุบัน 22.60 ม.สทก.
เกณฑ์วิกฤติ 26.57 ม.สทก.

คลองอู่ตะเภาตอนล่าง อ.หาดใหญ่ จ.สงขลา



ระดับน้ำปัจจุบัน

ระดับน้ำปัจจุบัน 0.36 ม.สทก.
เกณฑ์วิกฤติ 7.04 ม.สทก.

ลุ่มน้ำภาคใต้ฝั่งตะวันออกตอนล่าง

สะพานข้ามแม่น้ำปัตตานี ที่ยะรัง อ.ยะรัง จ.ปัตตานี



ระดับน้ำปัจจุบัน

ระดับน้ำปัจจุบัน 1.90 ม.สทก.
เกณฑ์วิกฤติ 7.12 ม.สทก.

4157-แม่น้ำสายบุรี อ.สายบุรี จ.ปัตตานี



ระดับน้ำปัจจุบัน

ระดับน้ำปัจจุบัน 0.18 ม.สทก.
เกณฑ์วิกฤติ 0.63 ม.สทก.

ลุ่มน้ำภาคใต้ฝั่งตะวันตก

สะพานท่าเสาเจ้าฟ้า อ.ตะกั่วป่า จ.พังงา



ระดับน้ำปัจจุบัน

ระดับน้ำปัจจุบัน 1.88 ม.สทก.
เกณฑ์วิกฤติ 8.08 ม.สทก.

สะพานบ้านนาลาน อ.เมือง จ.สตูล



ระดับน้ำปัจจุบัน

ระดับน้ำปัจจุบัน 0.91 ม.สทก.
เกณฑ์วิกฤติ 2.95 ม.สทก.